

YUKI LAMP – en imødekommende bordlampe med et opløftende sving

En lille bevægelse, der både er glad og personlig. Et hyggeligt og stemningsskabende lys og et tidløst materiale. Det er hjørnesteenene i Signe Hyttes nye lampedesign for MAZO.



En lampes mest fornemme funktion er ikke blot at give lys, men at danne nye rum i rummet. Den kan være med til at understrege en stemning, sprede hygge og skabe en hjemlig atmosfære, når den lyser op fra sin plads i reolen, i vindueskarmen, på sengebordet eller stuens hjørner. Det er netop sådan en lampe, som MAZO og den danske designer Signe Hytte har skabt med YUKI. En udtryksfuld lampe, der er imødekommende og yndefuld, formgivet i glas fra top til tå, så hele dens krop lyser op og deler ud af sin bløde, varme glød.

»Vi er fortalere for, at man ikke gemmer noget væk og aldrig bruger et materiale, som ikke er del af designets fortælling og udtryk. Med YUKI-lampen mestrer Signe Hytte netop det ved at lade glasset fremstå i lige dele funktionelt og æstetisk«, forklarer Magnus Sangild, designer og partner i Mazo, og uddyber: »Nogle af de gamle møbelmestre har sagt, at en stol skal være lige så smuk nedenunder som ovenpå. Vi skal kunne vende og dreje den og forstå designet i alle detaljer. Det kan vi med YUKI-lampen, fordi materialet, farverne og anvendeligheden spiller sammen, hele vejen rundt«.

Med sine 27,5 cm er glaslampen både sart og udtryksfuld, yndig og stærk. Lidt ligesom vinterens sne, der både er solid og skrøbelig, og samtidig i konstant bevægelse i vintervinden. Det har også været et udgangspunkt i formgivningen af YUKI, som er det japanske ord for netop sne.



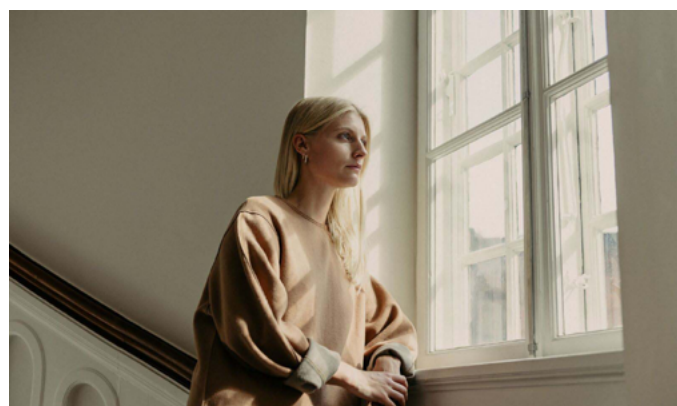


»Lampeskærmens form danner en blød kurve, der løber fra toppen med et lille "sving". Den kurve har jeg virkelig nørdet med. Den skaber et opløftende udtryk og giver en følelse af bevægelse i designet – den er fuld af personlighed og har en glad udstråling, som jeg virkelig elsker«, forklarer Signe Hytte om YUKI-lampens udtryk.

Udover en version i klassisk opalhvid, er YUKI-lampen tilgængelig med en blå fod og en olivenfarvet fod. »I Danmark har vi en lang tradition for at designe lamper i glas og arbejde kunstnerisk med materialet, og for mig var glas ideelt til YUKI – fordi det åbnede muligheden for at skabe en monokrom og en tofarvet lampe i samme materiale. Vi har arbejdet med let, støvede mellemfarver, som fungerer godt i mange sammenhænge, hvilket også bidrager til lampens funktionalitet«, lyder det fra designer Signe Hytte.

Om designeren

Signe Hytte har en uddannelse indenfor møbeldesign og har i flere år arbejdet som Head of Design for det danske designbrand &Tradition. Herudover har hun designet produkter for danske og internationale brands som New Works, MENU, WOOD m.fl. Hun designer funktionelle produkter, som folk kan bruge hver dag, og henter altid inspiration i vedvarende kulturelle og kunstneriske strømninger fremfor i forbigående trends. Signe Hytte har studeret Æstetik og Kultur ved Aarhus Universitet og blev sidenhen dimittend fra TEKO Design og Copenhagen Business School. Med en omhyggelig sans for detaljer er hvert projekt et udtryk for en følelse, en drøm eller en idé, og hun sigter altid efter at skabe design, der fortæller en historie.



Specifikationer

Designet af	Signe Hytte
År	2021
Materialer	Opal glas, Socket E14 og EU plug
Farver	Opal hvid, Blå og Oliven
Dimensioner	H: 26.5cm / 10.4in W: 26cm / 10.2in

Presse Info

PR & Marketing	press@mazo-design.com
Telefon	+45 2849 3929
Adresse	Ryesgade 19, 2200 Cph N
Website	www.mazo-design.com
Image Bank	www.flickr.com/mazodesign
Instagram	@mazo_design